

Gerda, die Giraffe

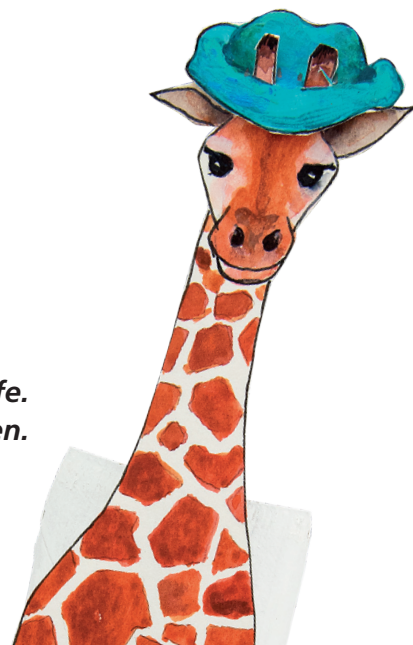
Das brauchst Du:

- Papprolle (Küchenpapierrolle) auf 12 cm Länge zuschneiden
- ausgedruckte Vorlage
- Farben (z. B. Acrylfarben, Wasserfarben, Filzstifte oder Buntstifte)
- Pinsel und Wasser (bei Acryl- oder Wasserfarben)
- dickes Papier
- Schere mit abgerundeter Spitze
- Kleber
- evtl. dünnes, farbiges Papier zum Bekleben der Papprolle

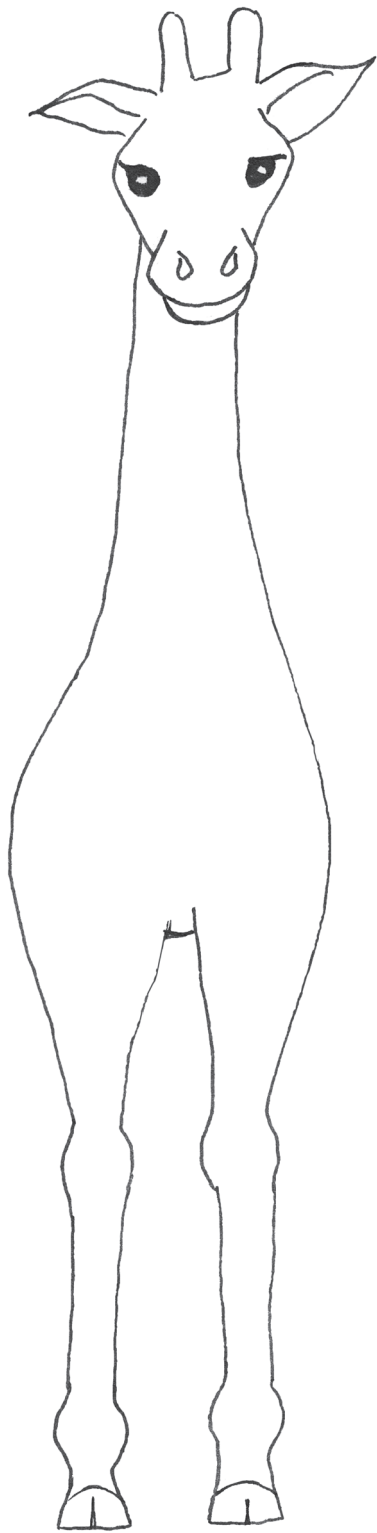
Und so geht's:

1. **Drucke** zuerst die Vorlagen aus.
2. **Klebe** die Giraffen-Vorlage auf das dicke Papier und lasse den Kleber trocknen.
3. **Male** die Giraffe an. Du kannst Gerda wie in der Vorlage anmalen oder Deine Lieblingsfarbe benutzen. Das Schwänzchen bemalst Du von beiden Seiten. Für die Mütze benutze eine knallige Farbe.
4. Wenn die Farbe trocken ist, **schneide** alles aus.
5. Damit Gerda einen richtigen Körper bekommt, **male** eine Papprolle in dem Farbton Deiner Giraffe an. Mit Acrylfarbe kannst Du direkt auf die Küchenpapierrolle malen. Bei Wasserfarben, Filz- oder Buntstiften beklebe die Rolle mit weißem Papier, bevor Du sie bemalst. Oder beklebe sie mit farbigem Papier.
6. Drücke die Rolle oben leicht ein. **Klebe** nun den Giraffenkörper auf die Vorderseite und den Schwanz auf die Rückseite der Papprolle.
7. Immer wenn es der Giraffe kalt wird, kannst Du ihr die Mütze aufsetzen.

*Juhu, fertig ist Gerda, die Giraffe.
Viel Spaß beim Spielen.*



PARI Kinderecke

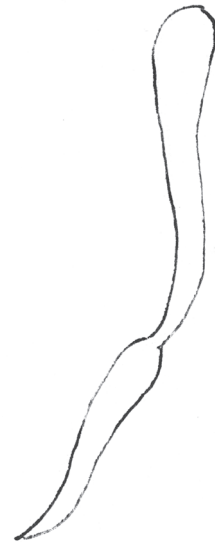


Vorderseite

Schneide hier kleine
Schlitze ein, so kannst Du
die Hörnchen der Giraffe
durchschieben.



Mütze



Rückseite



Drücke die Rolle
oben leicht ein.

Klebe den
Schwanz an die
Rückseite.

Klebevorlage

